

SUCCESS STORIES

2014

SUCCESS STORIES

Version française

Juin 2014



Jean-Luc Beylat,
Président du Pôle Systematic Paris-Region

Chers partenaires,

J'ai le plaisir de vous présenter l'édition 2014 des « Success Stories », fruit d'une sélection liée aux innovations portées par des entreprises membres du Pôle Systematic Paris-Region. Ce recueil prouve notre engagement à tenir le pari de transformer Systematic Paris-Region en « Usine à Produits d'Avenir » durant la période 2013-2018, conformément à notre Plan Stratégique.

Après neuf années de fonctionnement, notre Pôle a en effet montré son efficacité à faire émerger des projets de recherche et développement (R&D) collaboratifs, innovants, en phase avec les grands enjeux actuels des secteurs des hautes technologies et du numérique. A l'heure où l'industrie française doit sans cesse demeurer dans la course au niveau mondial, le Pôle Systematic Paris-Region assure le management de sa communauté sur des thématiques technologiques et sociétales pour accroître la compétitivité de la France en établissant une relation de gagnant-gagnant au sein d'un écosystème composé de PME, d'ETI, de structures académiques et de grands groupes.

Convaincu que ce tissu d'acteurs est créateur d'innovations et d'emplois, aussi bien en France qu'à l'international, le Pôle consacre toute son énergie à la recherche de retombées économiques accrues comme l'industrialisation des résultats des projets et la mise sur le marché de nouveaux produits et services.

Les entreprises présentées ici sont toutes sorties grandies d'un projet de R&D, en ce qu'elles se sont dépassées pour faire valoir leur savoir-faire et leurs compétences humaines et techniques à travers des partenariats et des objectifs ambitieux. Innovation, industrialisation et développement international, piliers de la croissance, sont réunis dans ces « Success Stories », qui sont avant tout des histoires de femmes et d'hommes engagés dans le renouveau industriel de la France.

Je vous laisse le plaisir de découvrir ce cru 2014 et vous souhaite une bonne lecture !

Le Pôle Systematic Paris-Region.

Présentation

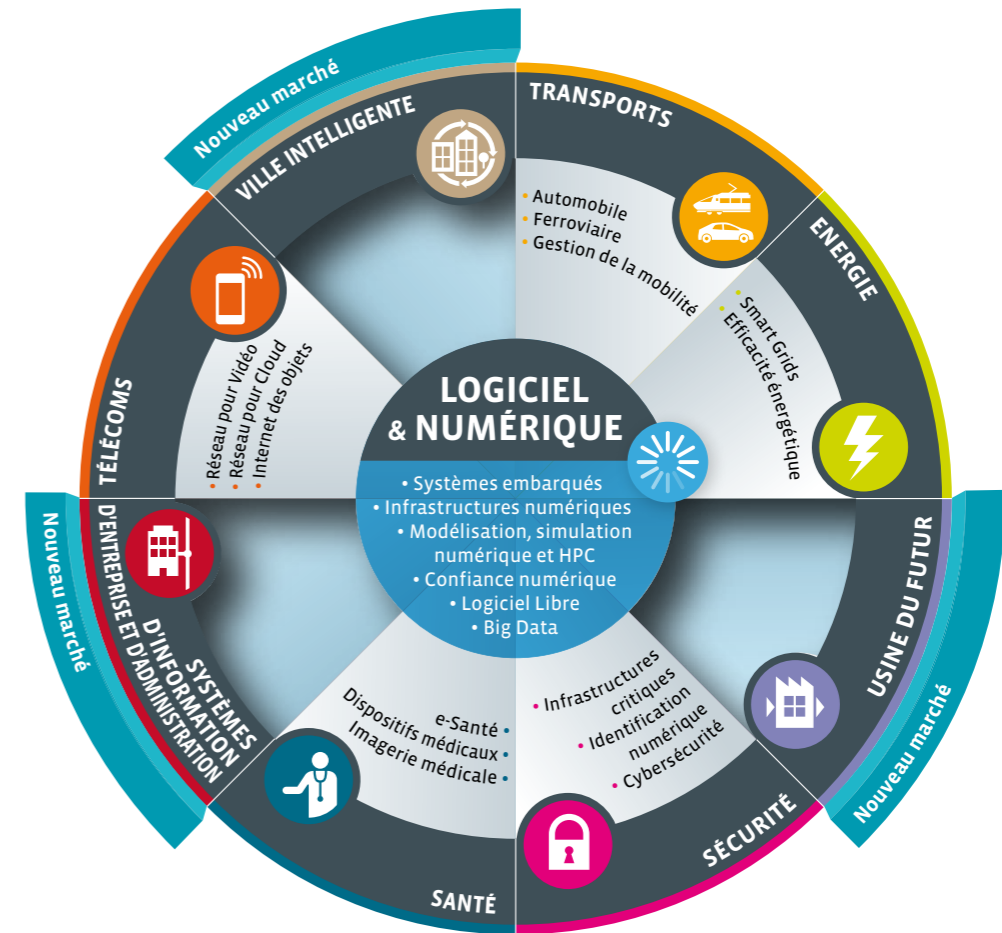
Au cœur de la révolution numérique, le Pôle de compétitivité mondial Systematic Paris-Region fédère en Ile-de-France près de 800 acteurs industriels, PME et scientifiques à la croisée de huit marchés applicatifs à forte dimension sociétale (Transports, Energie, Télécoms, Sécurité, Santé, Ville intelligente, Systèmes d'informations et Usine du futur) et de deux domaines technologiques (Logiciel Libre et Systèmes complexes).

A ce jour, Systematic Paris-Region a permis le développement de 438 projets collaboratifs de R&D représentant un effort de R&D global de 2.26 milliards d'euros et un soutien cumulé de près de 817 millions d'euros provenant de l'Etat, des agences ANR, EUREKA, FEDER, bpifrance et des collectivités territoriales.

Au-delà de la R&D collaborative, Systematic Paris-Region se fixe pour mission, au travers du programme AMBITION PME, de développer un écosystème de croissance favorable au développement des PME en vue de leur passage en « entreprises de taille intermédiaire » (ETI). Cet écosystème rassemble plus de 800 PME représentant plus de 35 000 emplois dans les secteurs du Logiciel, des Systèmes, de l'Optique et de l'Electronique.

En matière d'attractivité, Systematic Paris-Region s'engage à promouvoir le territoire, le Pôle, la filière et ses acteurs à l'étranger afin d'attirer compétences et entreprises, d'encourager et soutenir les actions exportatrices des PME membres et d'insérer le Pôle et ses acteurs dans la dynamique européenne.

Positionnement



Chiffres clés

2,26 MILLIARDS D'EUROS
COUT R&D dont 817
millions d'aides publiques.

438 PROJETS DE R&D

774 PARTENAIRES

102 000 emplois en 2005
420 000 emplois en 2013

330 MILLIARDS D'EUROS
CHIFFRE D'AFFAIRES CUMULÉS

Principes de sélection des Success Stories 2014 du Pôle

Les « **Success Stories** » relatent les réussites de ces PME et ETI membres rattachées à des Groupes Thématiques, qui ont contribué à l'émergence de ces projets collaboratifs.

La sélection a été opérée sur les critères suivants :



Pour rédiger chaque article, les fondateurs et directeurs d'une trentaine d'entreprises ont été interrogés pour s'exprimer librement sur leur réussite, la portée de leur implication dans les projets de **R&D collaborative**, ainsi que l'apport de Systematic Paris-Region dans le développement de leurs activités.

BALYO

LA PME QUI REVOLUTIONNE LE MONDE DE LA LOGISTIQUE ET DE LA ROBOTIQUE MOBILE AVEC SA MOVEBOX

Créée en 2005 par Raul Bravo et Thomas Duval, Balyo conçoit des solutions en robotique mobile pour l'automatisation de chariots de manutention.

Référence mondiale en matière de robotique mobile au sein des entrepôts, la valeur ajoutée de la PME francilienne réside, à la différence des solutions concurrentes traditionnelles, dans le fait qu'aucune installation d'infrastructure de reconnaissance et de guidage n'est nécessaire. En effet, c'est en installant directement le dispositif **moveBOX** sur un chariot de manutention électrique standard, que le transport des palettes devient automatique et autonome en temps réel.

La technologie de **Géoguidage**, créée par **Balyo**, permet une géolocalisation grâce à un algorithme de positionnement innovant. Grâce à un scrutateur Laser longue-portée, le robot peut très rapidement construire une carte fidèle à l'environnement et s'y localiser avec une précision de l'ordre du millimètre. Un Système Superviseur, en connexion radio ou WIFI avec les chariots équipés, permet de coordonner l'ensemble des actions et d'assurer l'interaction avec les différents automates de l'entrepôt.

Balyo, consciente de la prouesse contenue dans ses technologies, a néanmoins fait le choix stratégique d'appliquer sa solution dans un marché vertical précis, celui de la logistique, dans lequel des solutions traditionnelles existaient déjà. En effet, en raison d'un marché de la robotique mobile jugé peu mature, Raul Bravo estime cette démarche de concentration sur une application plus aisée que « *d'évangéliser en amont un marché global qui n'existe pas encore* ». Balyo a su se démarquer en résolvant des problèmes très précis relatifs à des situations concrètes rencontrées par des grands noms de l'industrie et de la distribution.

Actuellement en phase importante de croissance et de diversification, la PME vise d'autres marchés, notamment occidentaux, là où la main d'œuvre en logistique est coûteuse et le recours aux machines important. Balyo songe, par exemple, au secteur du nettoyage des sols, comme dans les aéroports, puisque les besoins en solution de navigation et de traçage sans infrastructure sont significatifs.

Fruit de sept années de recherche, la PME francilienne de 40 personnes a déposé trois brevets en Europe, aux Etats-Unis et au Japon, pour protéger sa technologie.

Sur le plan international, la PME dispose d'une filiale basée à New York (Etats-Unis), et ce, depuis l'accompagnement dont elle a bénéficié dans le



- Création d'emplois
- Partenariat PME / Grands groupes
- Développement international
- Amélioration de produits existants
- Produits, Services, Process innovants

cadre du programme d'accompagnement de Systematic Paris-Region. C'est par le biais du Programme Ambition PME que Balyo a pu s'implanter aux Etats-Unis, suite à des études de marché et des mises en relation avec des clients et partenaires locaux. Durant 18 mois, la PME a dû mettre ses produits robotiques aux normes américaines. Le marché américain est clé pour Balyo en raison de son statut d'entreprise pionnière au sein d'un marché de la logistique.

Sur une année d'exploitation commerciale, Balyo table sur plus de 60% de son chiffre d'affaires à l'export. La PME est sur la bonne voie puisque le deuxième opérateur logistique américain vient de lui accorder sa confiance pour les années à venir.

RAUL BRAVO, Co-fondateur et Président



« Toutes les entreprises innovantes évoluent dans un écosystème où les compétences sont nombreuses et pointues, mais souvent peu mises en relation. Systematic Paris-Region, réel catalyseur, met en musique tous ces savoir-faire pour mettre en place des accompagnements et des projets porteurs de belles réussites et de croissance. »

Carte d'identité

2005

DATE DE CRÉATION



EFFECTIF 2013



MOISSY-CRAMAYEL
(SIÈGE SOCIAL)



NEW YORK (ETATS-UNIS)
(FILIALE)

Les retombées économiques issues des projets collaboratifs



CLIENTS GRANDS COMPTES



CA A L'INTERNATIONAL



croissance par an depuis 2005
(CHIFFRE D'AFFAIRES ET EFFECTIFS)



La moveBOX a reçu le grand Prix de l'innovation toutes catégories confondues au SITL 2012

BERTIN TECHNOLOGIES

DES COMPÉTENCES MULTIPLES AU SERVICE DE L'INNOVATION CONTINUE

Fondée par Jean Bertin en 1956, Bertin & Cie, devient en 1999, après un dépôt de bilan, Bertin Technologies, avec à sa tête Philippe Demigné, son actuel Président. Couvrant l'ensemble du cycle de l'innovation, l'entreprise accorde une place grandissante à la conception et à la fourniture de produits innovants en petite et moyenne séries.

Filiiale du groupe familial CNIM (Constructions industrielles de la Méditerranée) depuis 2008, l'entreprise de taille intermédiaire (ETI) réalise, d'une part, des études et des expertises dans différents secteurs, et, d'autre part, développe des équipements innovants, sous forme de prototypes ou de moyennes séries. Ces deux métiers représentent chacun 50 % de l'activité. Multisectorielle et dotée de plusieurs compétences (la mécanique, l'électronique, l'optique, les biotechnologies, le développement logiciel ou l'ergonomie), l'ETI francilienne s'adresse à trois marchés : la défense et la sécurité (30 % du chiffre d'affaires); l'énergie et l'environnement (25 %); et la santé et les biotechnologies (25 %). Au-delà de ces trois axes stratégiques, l'ETI réalise 10 à 15 % de son chiffre d'affaires dans l'aéronautique et entre 5 et 10 % dans d'autres secteurs de l'industrie et des services.

Concernant le marché de la défense, Bertin Technologies a pour principal client la Délégation Générale pour l'Armement (DGA), mais aussi Thales et Cassidian. Dans le secteur de l'énergie et de l'environnement, le CEA, Total et EDF font confiance à Bertin Technologies ; et dans les sciences du vivant, ce sont de grands noms du secteur pharmaceutique comme Sanofi, Servier, ou des start-up des biotechnologies. Depuis deux ans, la société a adapté son modèle de vente à l'international avec une implantation aux Etats Unis pour suivre de près son réseau de distribution, notamment dans le domaine de la santé et des biotechnologies. Le chiffre d'affaires à l'exportation est en forte augmentation, en particulier dans les sciences du vivant : de 5 % en 2005, il est passé à plus de 15 % aujourd'hui.

Une innovation continue en raison d'une forte implication dans des projets de R&D

Membre moteur de Systematic Paris-Region, Bertin Technologies s'est impliquée dans de nombreux projets de R&D labellisés par le Pôle permettant de concevoir des démonstrateurs, d'éditer des logiciels, de consolider ses compétences métiers, et d'approcher des nouveaux marchés.

Suite au projet de R&D Plateformes de Confiance (PFC), la société a gagné en visibilité auprès de grands acteurs de la cybersécurité et a pu créer dix emplois pour consolider ses équipes projets. Le projet Plateforme d'Intégration de Services de Confiance (PISCO), porté par Bull, s'est traduit pour Bertin Technologies par une maîtrise optimale des métiers liés à la sécurité en lien avec des marchés porteurs nouveaux dans les HSM pour l'ETI francilienne.



- Création d'emplois
- Partenariat PME / Grands groupes
- Développement international
- Amélioration de produits existants
- Produits, Services, Process innovants

Le projet **Tisphanie** a permis à Bertin Technologies de mieux appréhender le marché de la sécurité de la mobilité et de développer des premiers applicatifs pour les objets mobiles.

En raison d'une stratégie de niche de technologies et de produits, Bertin Technologies a tissé des partenariats très étroits avec plusieurs acteurs (le CEA notamment), ce qui lui permet de confirmer son avancée industrielle.

LUC RENOUIL, Directeur du Développement et de la Communication



« A travers les projets collaboratifs de R&D, Systematic Paris-Region nous challenge pour améliorer notre méthode d'innovation. Cela nous permet notamment de tisser des partenariats durables avec de très gros clients. Par ailleurs, notre statut d'ETI nous oblige à trouver des moyens pour financer l'industrialisation de nos innovations. Dans ce domaine, le Pôle est un allié important. »

Carte d'identité

1999

DATE DE CRÉATION



470

EFFECTIF 2013

+ 55000 K€

CA 2013



MONTIGNY-LE-BRETONNEUX
(SIÈGE SOCIAL)

AIX-EN-PROVENCE,
ARTIGUES-PRÈS-BORDEAUX,
MARTILLAC,
ORLÉANS,

TARNOS (FRANCE)
(FILIALES)



ROCKVILLE (ETATS-UNIS)
(FILIALE)

Les retombées économiques issues des projets collaboratifs

10

EMPLOIS CRÉÉS

SUITE AU PROJET DE R&D
PFC

70%

CLIENTS GRANDS COMPTES

EN EUROPE
&
AUX ETATS-UNIS

BREVETS DÉPOSÉS

DIGITAL PRODUCT SIMULATION

ENTREPRISE PORTEUSE DE MÉTHODES DE TRAVAIL ET DE CONCEPTION INNOVANTES

Fondée en 1997 par Patrick Grimberg, actuel gérant, Digital Product Simulation (DPS) est une société spécialisée dans la simulation numérique de produits et de systèmes, et l'édition d'outils de modélisation.

La PME francilienne travaille conjointement sur la simulation numérique et la conception assistée par ordinateur (CAO), ce qui lui permet de réaliser des prototypes virtuels robustes et performants. DPS délivre aussi des conseils méthodologiques pour améliorer le processus de conception et modifiant les cycles de simulation pour utiliser au mieux des outils de simulation mécanique, fluide, acoustique et thermique. La société évolue sur des marchés matures (défense, automobile, aviation...) de très haute technologie, et en amont dans des domaines très pointus.

Ses clients sont des grands groupes et donneurs d'ordre (Airbus, Alstom, Dassault Aviation, Ford, Honda, Renault, PSA, Safran, Toyota). La valeur ajoutée de DPS réside dans son attention portée aux méthodes de simulation numérique proposées à ses clients ; des méthodes qui doivent impérativement répondre au triptyque : qualité, coût, délai. DPS aide ses clients à intégrer la simulation dans leur processus de conception par le biais de formations et de services conçus sur-mesure afin d'optimiser le cycle de conception de leur produits.

Des projets R&D créateurs d'emploi et de méthodologies nouvelles

Les projets de R&D **MODRIO** ou encore **02M-P2**, accompagnés et labellisés par le Pôle Systematic Paris-Region, ont rendu possible la création de plusieurs emplois et l'émergence de projets de développement. Par-dessous tout, ils se sont traduits par des gains en termes de productivité et de savoir-faire, en mécatronique notamment. De plus, DPS a mené à bien le projet **Alliance des Données Numériques (A.D.N.)**, labellisé par Systematic Paris-Region et I-Trans, dans le but de développer des méthodes et des outils logiciels contribuant à améliorer la qualité et la productivité en phase amont du processus de conception et de dimensionnement des produits. Son savoir-faire en simulation numérique «Hautement Productive» a permis à DPS d'appliquer ses méthodologies pour en faire un outil sur plateforme libre facilitant les échanges de données avec les outils logiciels du marché. La PME a pu créer deux emplois en CDI pour ce projet et a gagné en notoriété auprès des grands groupes lui permettant ainsi de tisser des partenariats durables.

Toujours attentif à ses propres processus de développement et d'innovation, DPS souhaite à terme industrialiser ses outils pour devenir « une usine à méthodologies » et parvenir à un équilibre de son activité logicielle. Tournée vers l'international, la PME a commencé à étendre ses implantations à l'étranger avec le Japon et les Etats-Unis.

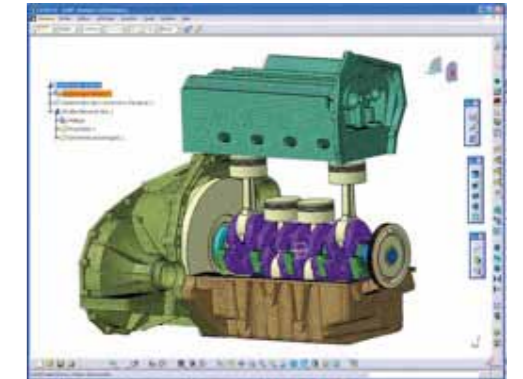
CRITÈRES DE SÉLECTION

- Création d'emplois
- Amélioration de produits existants
- Production scientifique
- Partenariat PME / Grands groupes
- Développement international
- Développement de nouvelles compétences
- Produits, Services, Process innovants
- Modélisation

PATRICK GRIMBERG, Fondateur et Gérant



« Dans le cadre des projets R&D, Systematic Paris-Region accompagne de près ses PME membres pour les mettre en relation avec des grands groupes. Digital Product Simulation a gagné en visibilité auprès de clients très exigeants. »



Interface du logiciel Catia V5

Carte d'identité

1997

DATE DE CRÉATION



85

(FRANCE, ALLEMAGNE, ANGLETERRE, JAPON)

EFFECTIF 2013

+ 5000 K€

CA 2013



CROISSY-SUR-SEINE
(SIÈGE SOCIAL)

COLOMIERS (FRANCE)
(BUREAU)



DÉTROIT (ETATS-UNIS)
(FILIALE)

Les retombées économiques issues des projets collaboratifs

12

EMPLOIS CRÉÉS

90%

CLIENTS GRANDS COMPTES

4

DANS LE CADRE DU PROJET DE R&D A.D.N
THÈSES DE DOCTORATS



Partenaires de distribution à l'étranger :

Allemagne, Angleterre, Inde, Indonésie, Italie, Japon, Suède

MAGILLEM

LEADER MONDIAL DE L'INTÉGRATION DE SYSTÈMES COMPLEXES SUR PUCE ET SYSTÈMES EMBARQUÉS

Créée en 2006, la société Magillem a pour vocation d'offrir à ses clients des outils permettant la réalisation de méthodologies innovantes pour l'optimisation de leurs processus « métier » de développement et de production, sans perturber leur activité ou leur organisation. A cet effet, la PME a conçu une technologie de rupture par le biais de sa plateforme qui aide à la gestion des contenus d'informations.

La société a historiquement bâti son expertise et ses succès commerciaux sur le marché de l'intégration des semi-conducteurs et compte parmi ses clients Texas Instruments, Qualcomm, STMicroelectronics, Samsung, ou encore Intel Corporation. Intervenant sur le processus industriel de conception et d'intégration de semi-conducteurs très complexes au sein de systèmes sur puce ou bien de systèmes embarqués, la PME assure l'assemblage de connexion de micros composants, qui, à leur tour, deviennent des plateformes devant gérer de nombreux types de contenus d'informations. Dans le domaine de la simulation, la société met à disposition des solutions de prototypage virtuel et propose également une gamme d'outils destinée aux concepteurs de systèmes embarqués. Pour compléter son offre, la PME propose également des solutions logicielles dédiées à la conception avancée et à la gestion des contenus et de la documentation.

Une stratégie de R&D collaborative créatrice de nouveaux produits et porteuse de clients

La participation de la PME à des projets de R&D collaborative fait partie intégrante de sa stratégie de développement. Dans le cadre du projet de R&D **Baccarat**, labellisé par Systematic Paris-Region, Magillem a tissé un solide partenariat avec le laboratoire Lip6 (Université Pierre & Marie Curie et CNRS) et une PME spécialisée dans la sécurité et la sûreté de fonctionnement, SafeRiver. Ce projet a été déterminant en termes méthodologiques et de compréhension des différents métiers du domaine des systèmes. Désormais, Magillem dispose de nouveaux clients issus des secteurs de l'aéronautique, du transport, de l'automobile, du ferroviaire, ou encore de l'aérospatial.

Le projet Baccarat a également permis à Magillem de relever d'autres défis comme la prise en considération complète d'un système d'assemblage comprenant son périphérique matériel et son software. En plus de sa gamme historique de produits EDA (intégration des composants électroniques), la PME, suite au projet Baccarat, a développé la gamme d'outils Systèmes Industriels. Complémentaires, ces deux gammes d'outils prennent en compte les systèmes au sens large les problématiques matérielles (*hardware*), le développement logiciel (*software*) et ainsi que son déploiement.

Une présence étendue à l'international

Du fait de son offre riche, Magillem compte de nombreux clients, issus aussi bien du monde de l'automobile ou de l'électronique que de l'édition spécialisée. Composée uniquement de grands comptes, la clientèle de la PME est localisée aux Etats-Unis, en Europe de l'Ouest, en Corée

du Sud, en Israël ou encore au Japon. Après avoir ouvert deux bureaux en 2010 à Tokyo et à New York, la société Magillem ne cesse depuis d'accélérer son développement à l'international.

Au-delà de sa présence directe à l'étranger, la PME parisienne peut également compter sur un réseau international de distributeurs et de vendeurs, répartis dans huit pays (Italie, Israël, Inde, Singapour, Chine, Corée du Sud et Taiwan), qui s'adressent en priorité aux grands industriels de l'électronique.



- Création d'emplois
- Partenariat PME / Grands groupes
- Développement international
- Amélioration de produits existants
- Pénétration de nouveaux marchés
- Développement de nouvelles compétences

EMMANUEL VAUMORIN,

Associé, co-fondateur et Directeur des projets stratégiques

« Systematic Paris-Region nous est d'un grand soutien durant le processus de labellisation des projets collaboratifs qui apportent les financements nécessaires à la réalisation de nos plans de R&D : les interlocuteurs sont très réactifs et ont une saisie complète des enjeux qui participent à la réussite des entreprises de type PME ; Il faut noter l'aide cruciale et précieuse des comités d'expertises qui nous permettent de mieux aligner nos feuilles de route technique et commerciale avec celle du Pôle et conformément aux marchés que nous visons. »



Interface de l'outil Magillem Platform Assembly (MPA)

Carte d'identité

2006

DATE DE CRÉATION



EFFECTIF 2013

+3000K€

CA 2013



PARIS
(SIÈGE SOCIAL)



NEW-YORK (ETATS-UNIS)
(FILIALE)



TOKYO (JAPON)
(FILIALE)

Les retombées économiques issues des projets collaboratifs



SUITE AU PROJET
DE R&D BACCARAT

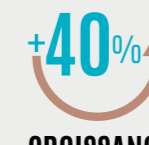
EMPLOI CRÉE EN CDI



CLIENTS GRANDS COMPTES



CA A L'EXPORT 2013



croissance
ENTRE 2012 ET 2013



Réseau de distribution
international
Présence dans 12 pays
(Etats-Unis, Europe, Asie du Sud-est)

RESONATE MP4

SOCIÉTÉ SPÉCIALISÉE DANS LE DÉVELOPPEMENT DE LOGICIELS MULTIMÉDIA DE MULTI-TRAITEMENTS VIDÉO À LARGE ÉCHELLE ET DE GESTION DE MOBILITÉ DE FLOTTES DE VÉHICULES SUR SITES CRITIQUES

Fondée en 2001 par Frédéric Bouilhaguet, Resonate MP4 développe des composants logiciels et des systèmes multimédia. Initialement basée sur l'expertise technique du standard MPEG-4 et des standards périphériques 3GPP, OMA et MPEG-21, l'expertise de la société s'est diversifiée depuis dans d'autres activités de développement de technologies logicielles et d'intégration pour aboutir à des produits complets.

Développée par la PME, la plate-forme logicielle distribuée **MEDIANATE** de traitement vidéo à large échelle s'adresse aux nouveaux opérateurs sur Internet (OTT : *over the top of Internet*) de services de vidéo à la demande (VoD) et de TV, mais également aux opérateurs de services de vidéosurveillance et de télécommunications. **XOPS**, l'autre solution phare, est une plate-forme logicielle couplée à un système embarqué pour optimiser l'exploitation de flottes de véhicules en ville et en aéroport dans le cadre des évolutions vers la « *Smart City* » et le « *Smart Airport* ».

Une implication significative dans des projets de R&D

Le projet de R&D **Peta Operations Per Second (POPS)** labellisé par Systematic Paris-Region a été l'opportunité de mener des travaux au côté de Bull et d'autres partenaires éditeurs de logiciels pour rechercher comment tirer un meilleur bénéfice des architectures de clusters HPC (*High Performance Computing*) pour de nouveaux besoins de traitement massif de données. Ces clusters HPC étaient habituellement destinés aux industriels et aux centres de recherche qui utilisaient des supercalculateurs. Ce projet a permis à la PME de concevoir et d'expérimenter des techniques de traitement massivement parallèles intégrées par la suite dans ce qui allait devenir MEDIANATE. Le projet POPS offrait alors une capacité d'anticipation de plusieurs années aux grandes entreprises, aux PMI/PME et aux laboratoires partenaires du projet. Suite à ce projet, Resonate MP4 et Bull ont expérimenté et fait des démonstrations d'un premier prototype de MEDIANATE sur architecture Bull HPC Nova pour des offres de services de traitements vidéo. Le projet de R&D **Educational Video On Demand (EVOD)**, labellisé par Systematic Paris-Region, a permis de travailler sur un cas d'usage précis de services de vidéo à la demande (VoD) sur mobiles en proposant des solutions au problème de **fragmentation des conditions d'accès réseau et des capacités des terminaux** pour décoder et afficher la vidéo. Ces solutions passèrent par du transcodage à large échelle et transactionnel des contenus vidéo sur des infrastructures de *cloud computing* pour les adapter à la demande du service aux conditions d'accès et de décodage des utilisateurs finaux. La PME a réutilisé le résultat de ses travaux en intégrant de nouvelles fonctionnalités avancées dans MEDIANATE pour les opérateurs de services de VoD.



- Création d'emplois
- Partenariat PME / Grands groupes
- Développement international
- Amélioration de produits existants
- Pénétration de nouveaux marchés

Démarche de développement sur le marché chinois

Frédéric Bouilhaguet s'est installé à Pékin en 2011 après deux missions co-organisées par Systematic Paris-Region et la Chambre de Commerce et d'Industrie de Paris (décembre 2009 et juillet 2011) qui rentrent dans le cadre du programme d'accompagnement à l'export (programme Ambition PME). Le premier objectif de la société était de démarrer et de développer une implantation via des partenaires locaux ciblés sur leur capacité à valoriser soit l'offre de MEDIANATE, soit celle de XOPS. Un second objectif était d'étudier les possibilités de déploiement en SaaS sur infrastructures de *cloud computing* public en Chine. Depuis, la démarche stratégique de la société s'est traduite par la création de synergies avec des entreprises locales clés. La PME a signé en décembre 2012 un accord de co-entreprise avec la PME chinoise Teleframe, spécialisée dans le développement et l'intégration de produits de vidéosurveillance des infrastructures de transport. En parallèle, la société a mis en place un partenariat avec Ip-Label pour lui permettre de disposer rapidement d'une représentation commerciale locale légale. Un tel statut est exigé par les administrations et les clients chinois pour vendre en Chine. **Une opportunité pour la PME de se positionner sur des appels d'offres prometteurs dans cette partie du monde.**



Plate-forme logicielle XOPS

FRÉDÉRIC BOUILHAGUET,
Fondateur et Directeur Général

« Systematic Paris-Region, via son programme de soutien au développement des PME (Ambition PME), a contribué à la décision de notre société de s'implanter en Chine et de m'y installer pour initier cette implantation. Nous ne regrettons pas ce choix, en dépit des difficultés. Le profil sectoriel du Pôle dans les NTIC nous a permis de créer en Chine des synergies avec d'autres PME spécialisées et de croire en nos chances avec les grands groupes français de la filière pour faire de l'open innovation, même si cela reste un vrai travail de fond. »



Plate-forme logicielle distribuée MEDIANATE

Carte d'identité

2001

DATE DE CRÉATION



EFFECTIF 2013



SAINT-DENIS
(SIÈGE SOCIAL)



ROUMANIE
(FILIALE)



CHINE
(FILIALE)

Les retombées économiques issues des projets collaboratifs



CLIENTS GRANDS COMPTES



Installé en Chine depuis 2011



Partenariats avec des acteurs chinois clés de sa filière



www.systematic-paris-region.org



@pole_systematic



systematicparisregion



systematic

Crédits photographies :

Systematic Paris-Region rappelle que les entreprises ici mentionnées ont donné l'autorisation de diffusion et conservent tous les droits de propriété sur leurs photographies.

© Systematic Paris-Region 2014 - Reproduction interdite



SYSTEMATIC PARIS-REGION

8, avenue de la Vauve - bâtiment 863 - CS 70005

91127 PALAISEAU Cedex

www.systematic-paris-region.org

L'action du pôle est soutenue par :

