



DOSSIER DE PRESSE

***SYSTEM@TIC PARIS-REGION
&
Les Plates-formes d'innovation***



SOMMAIRE

I - SYSTEM@TIC PARIS-REGION, POLE DE COMPETITIVITE MONDIAL DEDIE AUX SYSTEMES COMPLEXES..... p. 3

- A. Les systèmes complexes, au cœur des fonctions vitales de notre société
- B. Dates et chiffres clés du Pôle et des projets de R&D
- C. Le Pôle SYSTEM@TIC par delà « l'Usine à projets »

II – LA DEMARCHE PLATE-FORME p. 5

- A. Introduction
Contexte et définition
SYSTEM@TIC : moteur dans l'émergence des plates-formes
- B. La démarche Plate-forme vue par SYSTEM@TIC
Positionnement par rapport aux projets de R&D collaboratifs
Les critères de succès

III – NEPTUNE : PREMIERE PLATE-FORME LABELISEE ET FINANCEE DE SYSTEM@TIC p. 7

- A. Présentation de la Plate-forme Neptune
- B. Objectif
- C. Exemples de services offerts aux entreprises

RETROUVEZ NOS DOSSIERS ET COMMUNIQUES DE PRESSE SUR NOTRE SITE INTERNET

www.systematic-paris-region.org

CONTACT PRESSE

Peggy Vicomte
Communication et Relations presse
Tél. : 01 69 81 65 76 / Portable : 06 31 72 92 47
Les Algorithmes - Bâtiment Euripide - Parc Technologique
91190 Saint-Aubin



A. Les systèmes complexes, au cœur des fonctions vitales de notre société

Les systèmes complexes associent des fonctions de capteurs et de traitement de l'information, de communication, de prises de décision, d'actions sur l'environnement physique. Ils peuvent être déployés sur un territoire (« grands systèmes ») ou enfouis dans un environnement plus restreint (systèmes « embarqués »).

L'organisation et le fonctionnement de notre société dans différents domaines (commerce, finance, santé, sécurité, énergie, transports, environnement, défense, etc.) reposent sur un ensemble de « systèmes complexes » de pilotage, de supervision, de régulation et de contrôle.

Le principal défi que veut relever SYSTEM@TIC PARIS-REGION est de développer de nouvelles approches et avancées pour concevoir les futures générations de systèmes complexes.

Au cœur de la révolution numérique, le Pôle de compétitivité SYSTEM@TIC PARIS-REGION développe les outils et technologies clés dans le domaine des systèmes à logiciel prépondérant, tout en concentrant son activité sur trois marchés applicatifs à forte dimension sociétale : transports, télécoms, sécurité et 2 technologies.



Ce positionnement à la croisée de marchés applicatifs et de technologies a donné lieu à une organisation du Pôle en 5 Groupes Thématiques au sein desquels les acteurs du Pôle définissent leurs visions stratégiques et élaborent des projets collaboratifs de R&D.

Le Pôle fédère, sur un territoire très resserré (le sud-ouest francilien) plus de 400 partenaires actifs. Cette concentration d'acteurs technologiques, industriels et scientifiques est unique en Europe et constitue un véritable vivier pour concevoir les futures générations de systèmes complexes.

Ce réseau bénéficie d'une concentration géographique favorable à l'effet « cluster » dont le périmètre géographique du Pôle SYSTEM@TIC PARIS-REGION dessine une ellipse principalement située dans le sud-ouest francilien.

B. SYSTEM@TIC PARIS-REGION : Dates et chiffres clés

• Chiffres clés

SYSTEM@TIC PARIS-REGION a permis à ce jour le développement de 117 projets collaboratifs de R&D. Ces projets représentent un coût global de 609 M€ d'effort de R&D et un soutien cumulé d'environ 235 M€ provenant de l'Etat (via le Fonds Unique Interministériel), des agences nationales ANR, OSEO, EUREKA, FEDER et des collectivités territoriales.

Les thématiques technologiques du Pôle concernent en Ile-de-France 320 000 emplois privés (hors R&D publique) et 11 000 emplois de R&D publique

A début janvier 2009, plus de 300 établissements sont impliqués dans le Pôle dont :

- ≈ 107 grandes entreprises
- ≈ 183 PME-PMI
- ≈ 79 laboratoires de recherches

- **Dates clés du Pôle**

Novembre 2004	↳ Appel à projets du gouvernement pour la labellisation de pôles de compétitivité
28 février 2005	↳ Remise de la réponse du Pôle SYSTEM@TIC PARIS-REGION
12 juillet 2005	↳ Labellisation du Pôle SYSTEM@TIC PARIS-REGION
Septembre 2005	↳ Présentation des projets à l'Etat et aux collectivités locales
29 juin 2006	↳ 1 ^{ère} Convention Interne du Pôle à l'Université de Versailles St-Quentin-en-Yvelines
8 décembre 2006	↳ 1er FORUM du Pôle à la Sorbonne
5 juin 2007	↳ 2 ^{ème} Convention Interne du Pôle à Supélec
Octobre 2007	↳ Création du Groupe Thématique Logiciel Libre suite à la décision du Gouvernement, réuni lors du Comité interministériel d'aménagement et de compétitivité du territoire (CIACT) du 5 juillet 2007, portant sur l'adossement du projet de pôle de compétitivité « OUVERTURE » au Pôle
18 décembre 2007	↳ 2 ^{ème} forum du Pôle au Palais des congrès de Paris
18 juin 2008	↳ 3 ^{ème} Convention Interne du Pôle à l'Ecole Polytechnique
Juillet 2008	↳ Reconduction pour 3 ans de la politique gouvernementale en faveur des Pôles de compétitivité
17-18 novembre 2008	↳ 3 ^{ème} Forum du Pôle dans le cadre du Paris Region innovation Tour

C. SYSTEM@TIC PARIS-REGION : par delà « l'Usine à projet »

Si le Pôle entend confirmer son rôle de soutien au développement de projets de R&D, il relève également de nouveaux défis :

- **Le défi de la diversification...** pour compléter la chaîne de valeur en intégrant, outre les partenaires technologiques, de nouveaux acteurs dans le Pôle (écoles de commerce, business angels, capitaux risqués, etc.)
- **Le défi de l'Europe et de l'International...** pour favoriser les partenariats technologiques et renforcer l'attractivité francilienne
- **Le défi des compétences...** pour mettre en place des formations adaptées aux besoins des entreprises en ingénierie Systèmes
- **Le défi des campus...** pour aménager des lieux de vie et d'échanges entre acteurs académiques et industriels sur des zones géographiques resserrées permettant de créer un effet territoire

A ces nouveaux défis, viendra s'ajouter celui de la consolidation de l'écosystème, et en particulier les PME, au travers du programme de soutien et d'animation des PME de l'écosystème de croissance « Optique & Systèmes complexes » pour lequel le Pôle s'est constitué tête de réseau. Ce programme, soutenu par l'Etat et la Région Ile-de-France sur la période 2009-2011, comporte un plan d'actions focalisé sur les difficultés des PME répondant ainsi spécifiquement à leurs besoins (RH, financement, international, développement durable...). Pour mener à bien cette action, le Pôle s'appuiera sur les partenaires Opticsvalley et le réseau des Chambres de Commerce et d'Industrie d'Ile-de-France.

A. Introduction

- **Contexte et définition**

Un Appel A Projets (AAP) dédié à la réalisation de projets de plates-formes d'innovation, pour lesquelles le Gouvernement débloquera chaque année 35 millions d'euros, a été lancé par l'Etat (via la DGE, nouvellement nommée DGCIS) et la Caisse des Dépôts en octobre 2008.

Une plate-forme d'innovation est un regroupement de moyens (équipements et moyens humains) destinés à offrir à une communauté ouverte d'utilisateurs, notamment des entreprises partenaires des pôles, des ressources (location d'équipements, prestations, services...) leur permettant de mener à bien leurs projets de R&D et d'innovation.

Il s'agit de permettre aux entreprises des pôles de compétitivité de partager des moyens de R&D et d'accéder à des services d'expérimentation.

L'objectif est donc de mettre à la disposition des partenaires des pôles des équipements, des ressources et des compétences *"propices à la création et au développement des entreprises innovantes"* [Luc Chatel, Secrétaire d'Etat à l'Industrie].

- **SYSTEM@TIC : moteur dans l'émergence des plates-formes**

SYSTEM@TIC a anticipé cette initiative Gouvernementale en soumettant à l'Appel A Projet du FUI6, lancé le 18 février 2008, trois propositions de plates-formes d'innovation dont une, la Plate-forme Neptune, a été retenue et financée.

Ces trois propositions de plates-formes ont été élaborées selon une démarche engagée par le Pôle dès la fin 2007 qui repose notamment sur une étude menée par le cabinet CEIS. Cette étude a permis d'établir un Benchmarking international ainsi qu'une analyse du Business Model. L'objectif était de déterminer de façon précise la viabilité économique de chaque proposition de projets de plates-formes soumis à la labellisation dans le cadre de l'Appel A Projet FUI6.

B. La démarche Plate-forme vue par SYSTEM@TIC

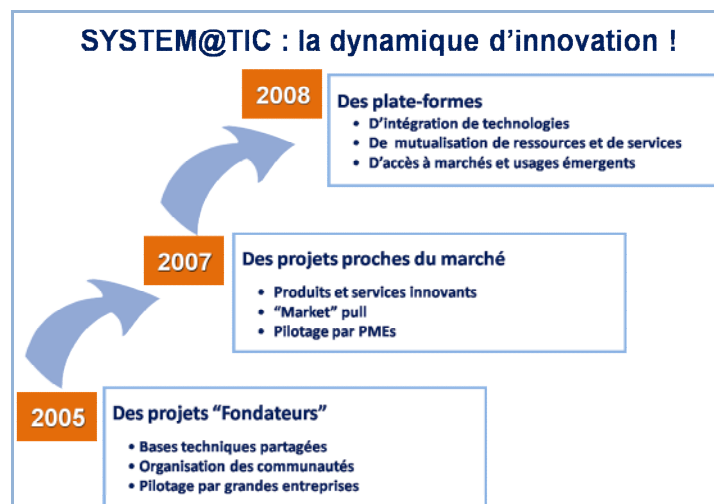
• Positionnement de la plate-forme par rapport aux projets de R&D

Si les projets de R&D labellisés par le Pôle développent des briques technologiques et expérimentent des prototypes nécessaires à l'innovation, les plates-formes, quant à elles, capitalisent les résultats de projets complémentaires et fournissent ainsi des supports et services pour l'expérimentation de nouvelles technologies.

La Plate-forme :

- Rassemble, intègre et capitalise les résultats de projets complémentaires
- Fournit aux industriels et laboratoires des supports et services pour le test, la validation et l'expérimentation de nouvelles technologies
- Permet de démontrer et de promouvoir auprès des clients le savoir-faire et les acquis du pôle
- Contribue à la visibilité accrue du territoire francilien et des innovations de ses acteurs industriels et scientifiques
- Est construite sur un Business Model assurant sa pérennité

Les plates-formes développées par SYSTEM@TIC sont de véritables vitrines technologiques permettant de promouvoir auprès des communautés scientifiques et industrielles nationales et internationales, les technologies et les innovations des partenaires du Pôle.



Les plates-formes sont un des instruments d'innovation du Pôle.

Elles complètent la démarche de R&D collaborative engagée par le Pôle depuis sa création en 2005.

• Les critères de succès

Pour atteindre ses objectifs de mise à disposition de supports et services pour l'expérimentation de nouvelles technologies, une plate-forme d'innovation se doit d'être pérenne et donc de survivre aux subventions qui sont accordées pour une durée limitée.

Dans le cadre de sa démarche de réflexion de mise en place de plates-formes d'innovation, SYSTEM@TIC a défini 4 critères indispensables au succès pérenne d'une plate-forme :

- Engagement des industriels porteurs
- Insertion territoriale (sites possibles d'implantation identifiés, intérêt et support des collectivités locales)
- Réalisation d'un Benchmark international (Positionnement par rapport aux initiatives internationales semblables)
- Elaboration et validation du Business Model

A. Présentation

Première plate-forme labellisée et financée du Pôle, NEPTUNE est un projet piloté par Altran réunissant 12 partenaires pour une durée de 36 mois. Le budget global est de 4,6 M€, dont 2,2 M€ d'aides.

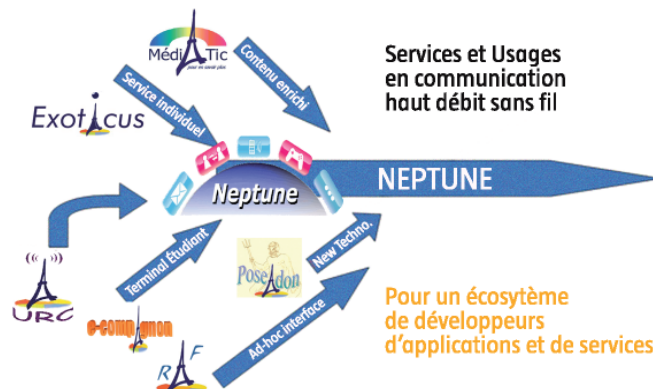


B. Objectif

NEPTUNE capitalise les résultats de projets du Groupe Thématique Télécoms du Pôle - et plus particulièrement les projets Poséidon, Mediatic, Exoticus, et RAF - fournissant ainsi des supports et services pour l'expérimentation de nouvelles technologies. Cette plate-forme de services a pour vocation de mettre en place un réseau expérimental de très haut débit sans fil (technologies WiMax et 4G).

L'objectif est de permettre à tous les acteurs du monde sans fil – chercheurs, constructeurs et opérateurs - de tester sur les 3 prochaines années leurs services mobiles auprès d'un panel exclusif de 2 000 bêta utilisateurs et d'affiner ainsi leur modèle économique afin d'accélérer leur mise sur le marché.

L'offre proposée par NEPTUNE couvrira à la fois des aspects des validations technique, fonctionnelle et de retour d'usage.



C. Exemples de services offerts

Grâce à la Plate-forme Neptune, les PME intéressées pourront par exemple développer de nouvelles applications en avance de phase, les acteurs de projets de R&D pourront faire héberger leurs expérimentations, et les collectivités locales auront l'opportunité d'expérimenter de nouveaux usages.

CONTACT PRESSE

Peggy Vicomte
Communication et Relations presse
p.vicomte@systematic-paris-region.org

Tél. : 01 69 81 65 76
Portable : 06 31 72 92 47
Fax : 01 69 41 69 19

Les Algorithmes - Bâtiment Euripide
Parc Technologique
91190 Saint-Aubin